

## ¿QUE ES UNA MONEDA?:

Una moneda puede definirse como un pequeño disco metálico normalmente de oro, plata y cobre, aunque ocasionalmente se utilizasen otros metales en monedas actuales, se ha adaptado su tamaño a las distintas épocas de la historia. Contiene un texto e imágenes y un valor dado inicialmente por el metal y peso utilizado, posteriormente el valor lo marca el estado, grabándolo en la propia moneda.

## LADOS DE UNA MONEDA

### **ANVERSO:**

Llamado también faz o cara, es la parte principal de la moneda. En ella encontramos el nombre de la autoridad que mandó acuñar la moneda y a menudo también la fecha. En la que generalmente se troquela en ella, un busto, una efigie o un cuerpo entero de un personaje ilustre, y que tradicionalmente podía ser de un emperador, rey, príncipe o héroe. A veces se graban escudos de linaje y pocas veces se graba en el anverso el escudo de armas de un país, como sucede con algunas de México, Argentina y Costa Rica, entre otros.



### REVERSO:

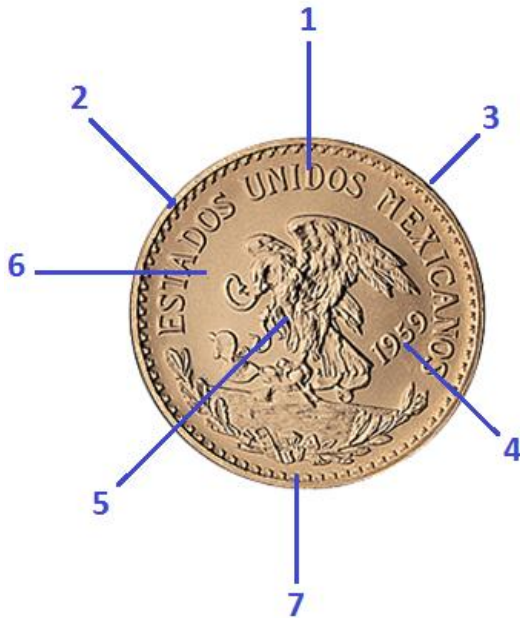
Llamado también cruz o envés, es la parte posterior y secundaria de la moneda, en ella podemos ver habitualmente la marca de valor de la moneda y posiblemente el lugar de acuñación y ceca.

Es la cara opuesta al anverso, considerada la menos importante y en el que normalmente se graba el escudo de armas del país emisor, símbolos, figuras alegóricas, leyendas y por norma general, el valor de la moneda.

En las monedas modernas, la mayoría de las naciones frecuentemente grabaron en los reversos sus respectivos escudos de armas en las monedas de más valor, y en las fraccionarias suelen aparecer leyendas indicando el valor en números y letras, casi siempre rodeado todo por una guirnalda o bien entre dos ramas entrelazadas, que suelen ser de olivo, encina, laurel, espigas.

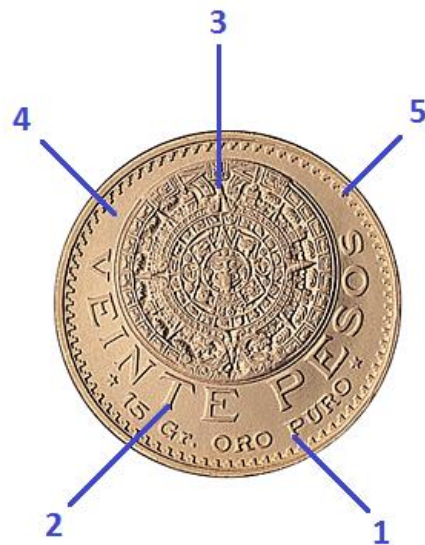
El reverso puede estar grabado de tal forma que al girarla 180° sobre sí misma y sobre su eje vertical, si el grabado aparece alineado con el anverso se le denomina coincidente, característica común en las medallas y que frecuentemente se ven en muchas monedas modernas así como en los actuales euros, y cuando el grabado aparece invertido, se le denomina no coincidente, como en la mayoría de las monedas españolas acuñadas a partir de 1868.





### ANVERSO

1. LEYENDA: Estados Unidos Mexicano.
2. LISTEL: Liso.
3. CANTO: Liso y en algunas ocasiones la Leyenda Independencia.
4. Exergo: fecha de acuñación 1959.
5. FIGURA CENTRAL: Escudo de armas (águila con serpiente sobre un nopal).
6. CAMPO: La parte que está en la moneda totalmente liso.
7. GRAFILA: Circundando una grafila escalonada.



### REVERSO

1. EXERGO : Cantidad de metal 15gr de oro puro
2. VALOR DE LA DENOMINACION: Veinte pesos en letra
3. FIGURA CENTRAL : Calendario Azteca
4. CAMPO: La parte que está en la moneda totalmente liso.
5. GRAFILA: Circundando una grafila escalonada.



AARUM CONSULTORES S.A. DE C.V.

Prado Norte 213-3 Col. Casa Blanca Metepec, Estado de México

Tel. 01 722 180 19 04

e- mail: [info@aarumconsultores.com](mailto:info@aarumconsultores.com)

[ventas@aarumconsultores.com](mailto:ventas@aarumconsultores.com)

Pág. Web: <http://aarumconsultores.com/>



<http://www.facebook.com/home.php#!/pages/Aarum-Consultores/187688934595482>